

## 2021年度募集要項 目次

目次	1
2021年度入学者選抜の概要	2
設立の理念・教育目標・三つの方針	3
総合型選抜Ⅰ	7
学校推薦型選抜	9
総合型選抜Ⅱ	11
一般選抜	15
共通テスト利用選抜	19
成績優秀者奨学生制度	21
入学検定料・合格発表・入学手続 ほか	23
インターネット出願について	25
学費	27
出願書類の記入について	29
2020年度 入学試験結果	37
志願者 出身高等学校一覧	39
試験会場案内	41
入試Q&A	43
受験時の配慮(感染症対応関連含む)について	45
金城大学へのアクセス	裏表紙

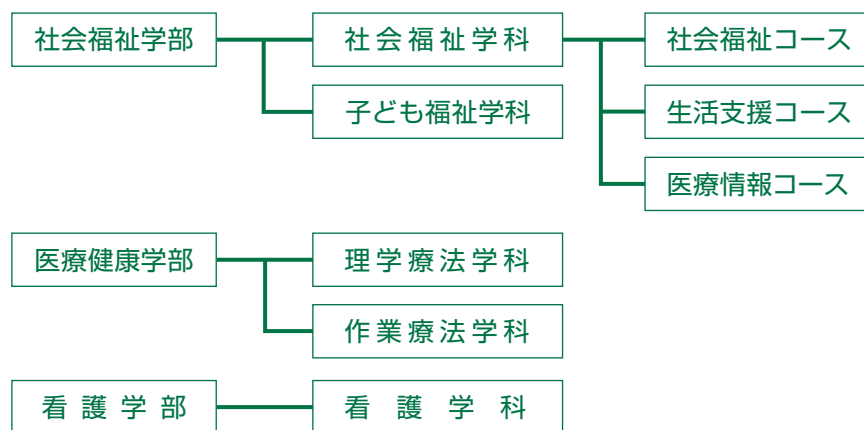
### 綴じ込み書類

- ★入学願書  
(総合型選抜Ⅰ/学校推薦型選抜/総合型選抜Ⅱ用)  
A-1票 | A-2票 | A-3票 | A-4票 | A-5票
- ★活動報告書 **様式2**
- ★志望理由書 **様式3**
- ★学校長推薦書 **様式4**
- ★返信用封筒
- ★出願書類提出用封筒

### 本学HPよりダウンロード可能な書類

- ★エントリーシート **様式0**
- ★学修計画書 **様式1**
- ★活動報告書 **様式2**
- ★志望理由書 **様式3**
- ★学校長推薦書 **様式4**
- ★履歴書 **様式5**
- ★出願書類提出用封筒貼付表紙

## 学部・学科・コース



### 社会福祉学科のコース選択

希望コースへの所属決定時期は入学後になります。  
(入学後のオリエンテーションで、各コースのカリキュラム・取得可能な資格・学外実習等について説明します。その後、希望調査を経て所属コースを決定します。なお、「医療情報コース」は1年次4月中旬頃、「社会福祉コース」「生活支援コース」は2年次に決定します。)

金城大学では「障害」を「障がい」とひらがな表記することにしました。  
なお、法令等に基づく制度や施設名等の名称はそのまま漢字表記とします。

## 募集人員

選 抜 区 分	募 集 人 員						
	社会福祉学部		医療健康学部		看護学部		
	社会福祉学科	子ども福祉学科	理学療法学科	作業療法学科	看護学科		
総合型選抜Ⅰ	専願	5人	5人	5人	3人	5人	
学校推薦型選抜	指定校	専願	30人	20人	15人	5人	20人
	スポーツ	専願					
	一般	専願					
	併設校	専願					
総合型選抜Ⅱ	専門総合	専願	10人	10人	5人	3人	10人
	一般	併願可	5人	5人	2人	2人	5人
	特別(スポーツ)	併願可					
一般選抜	社会人	併願可	32人	22人	26人	10人	30人
	前期	併願可					
共通テスト利用選抜	後期	併願可	3人	3人	3人	3人	3人
	前期	併願可	3人	3人	2人	2人	5人
共通テスト利用選抜	後期	併願可	2人	2人	2人	2人	2人
	前期	併願可	2人	2人	2人	2人	2人
合 計			90人	70人	60人	30人	80人

※ 学校推薦型選抜(併設校)については当該高等学校長宛に別途通知します。

## 入学者選抜日程

選抜区分	出願書類受付期間(必着)	試験日	会場	合格発表日	入学手続締切日(必着)	
総合型選抜Ⅰ※1	1次	エントリー期間 2020 9/15(火)~9/25(金)	—	—	一次結果通知 10/10(土)	—
	2次	2020 10/12(月)~10/16(金)	10/24(土)	本学	11/1(日)	11/11(水)
学校推薦型選抜※1,※2	2020 11/2(月)~11/9(月)	11/15(日)	本学・沖縄	12/1(火)	12/10(木)	
総合型選抜Ⅱ	2020 11/30(月)~12/7(月)	12/13(日)	本学・沖縄 ※沖縄会場は一般のみ	12/19(土)	1/12(火)	
一般選抜	前期	2020 2021 12/21(月)~1/21(木)	2/1(月)	本学・福井 東京	2/13(土)	2/22(月)
			2/2(火)	本学・富山 長野・沖縄		
			2/3(水)	本学・高岡 上越		
共通テスト利用選抜	前期	2020 2021 12/21(月)~2/4(木)	個別学力検査等を行わない		2/20(土)	3/1(月)
一般選抜	後期	2021 2/15(月)~3/1(月)	3/7(日)	本学	3/13(土)	3/19(金)
			個別学力検査等を行わない			
共通テスト利用選抜	後期	2021 2/15(月)~3/1(月)	個別学力検査等を行わない		3/13(土)	3/19(金)

※1 「総合型選抜Ⅰ(2次)」及び「学校推薦型選抜」についてのみ、合格発表日に合否結果を在籍(出身)校にも通知します。

※2 学校推薦型選抜(併設校)については当該高等学校長宛に別途通知します。